



SOLUXTEC
Quality made in Germany

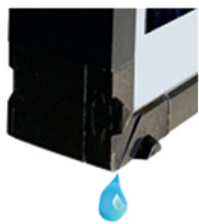


DAS MODUL MONO FS

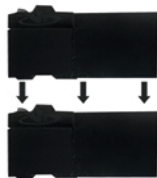
DMMFS315 | DMMFS320 | DMMFS325 | DMMFS330

DAS MODUL FS ist die neueste Generation von Solarmodulen, welche von SOLUXTEC entwickelt und hergestellt werden. Bereits mehrfach ausgezeichnet für das einzigartige Design des Aluminiumrahmens sowie für die Integration der neuesten Solarzelleninnovation FSM₃. DAS MODUL wird aus den besten verfügbaren Materialien hergestellt und in unserem deutschen Werk montiert.

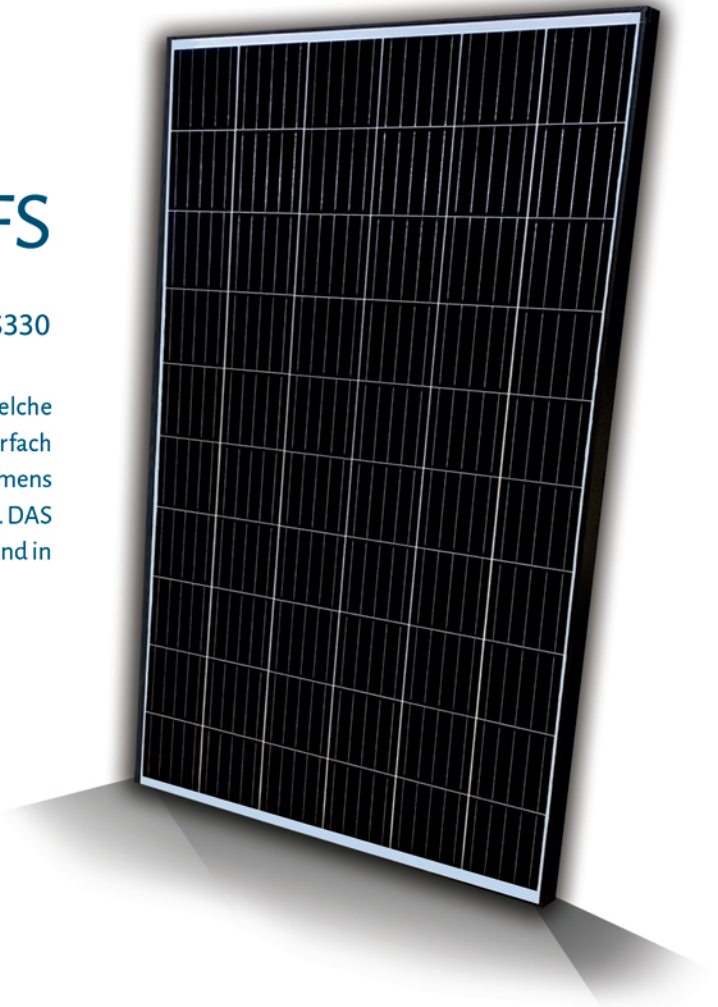
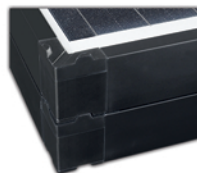
INNOVATIVE LÖSUNGEN



Wasserablauf



Eigenständige stapelbare Lösung
Kein weiterer Recycling Abfall



FEATURE



Mono FS Perc Zellen



Komfortabel
Keine scharfkantigen Seiten



100 % Qualitätskontrolle



Belastbarkeit 8100 Pa



Selbst stapelbarer Rahmen & Wasserablauf

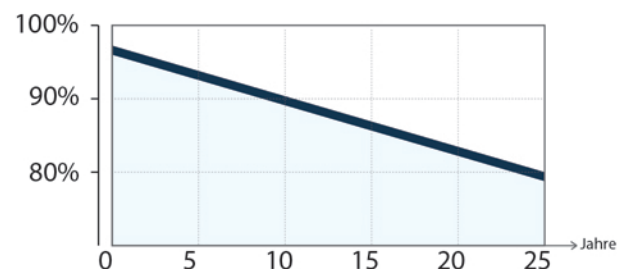


Hervorragende thermische Eigenschaften



Positive Leistungstoleranz 0 / + 4,99 Wp

QUALITÄTSGARANTIE



20 Jahre Produktgarantie



25 Jahre lineare Leistungsgarantie

ZERTIFIKATE



DAS MODUL MONO FS

DMMFS315 | DMMFS320 | DMMFS325 | DMMFS330

ELEKTRISCHE EIGENSCHAFTEN UNTER STC BEDINGUNGEN

(1000 W/m², 25°C +/- 2°C, AM=1,5 gemäß IEC 60904_3)

Type	DMMFS315	DMMFS320	DMMFS325	DMMFS330
Maximale Leistung (Pmax)	315	320	325	330
Leerlaufspannung (Voc)	40,20	40,61	41,11	41,58
Kurzschlussstrom (Isc)	9,95	10,00	10,05	10,08
Maximale Power Point Spannung (Vmpp)	32,95	33,00	33,29	33,43
Maximaler Power Point Strom (Impp)	9,57	9,71	9,78	9,88
Moduleffizienz (%)	18,85	19,15	19,45	19,75
Leistungstoleranz (Wp)	0 - 4,99 Wp			
Temperatur Koeffizient TC Isc	+ 0,048 %/°C			
Temperatur Koeffizient TC Voc	- 0,330 %/°C			
Temperatur Koeffizient TC Pmpp	- 0,380 %/°C			

Leistungsmessung +/- 3%

ELEKTRISCHE EIGENSCHAFTEN UNTER NMOT BEDINGUNGEN

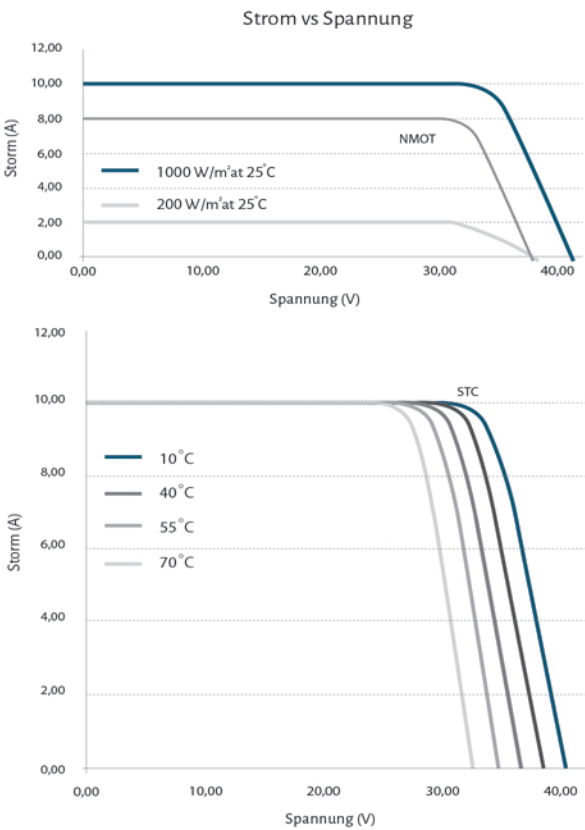
(800 W/m² ; NMOT, AM=1,5)

Type	DMMFS315	DMMFS320	DMMFS325	DMMFS330
Maximale Leistung (Pmax)	231	235	240	244
Leerlaufspannung (Voc)	37,10	37,51	38,01	38,48
Kurzschlussstrom (Isc)	7,96	8,00	8,05	8,07
Maximale Power Point Spannung (Vmpp)	30,27	30,32	30,61	30,75
Maximaler Power Point Strom (Impp)	7,66	7,77	7,83	7,91

ZERTIFIZIERUNG

IEC 61215, EN 61730, IEC 61701, LVD 2014/35/EU, EMC 2014/30/EU, INMETRO

KURVEN EIGENSCHAFTEN



MECHANISCHE SPEZIFIKATION

Maße	1665 x 1005 x 35 mm
Gewicht	18,5 kg +/- 3 %
Zellen	60 mono Perc FS 5bb
Anschlussdose	IP67, 3 Dioden vergossen
Verbinder	MC4 oder MC4 kompatibel
Kabel	2 x 900 mm
Solar Glas	3,2 mm therm. gehartet ARC

BETRIEBSBEDINGUNGEN

Max. Systemspannung	1000 Vdc
Sicherheitsklasse	Klasse II
Betriebstemperaturbereich	-40°C...+85°C
Max. Rückwärtsstrom	16 A
STC 25°C	+/- 2°C
NMOT 45°C	+/- 2°C
Nominallast + (Schnee)	5400 PA
Maximale Prüfkraft+	8100 PA *
Bemessungslast – (Wind)	1600 PA
Maximale Prüflast -	2400 PA *

*Sicherheitsfaktor 1,5

VERPACKUNG

Pro Palette	30 Module
Per LKW	30 Paletten

MECHANISCHE SPEZIFIKATION

