

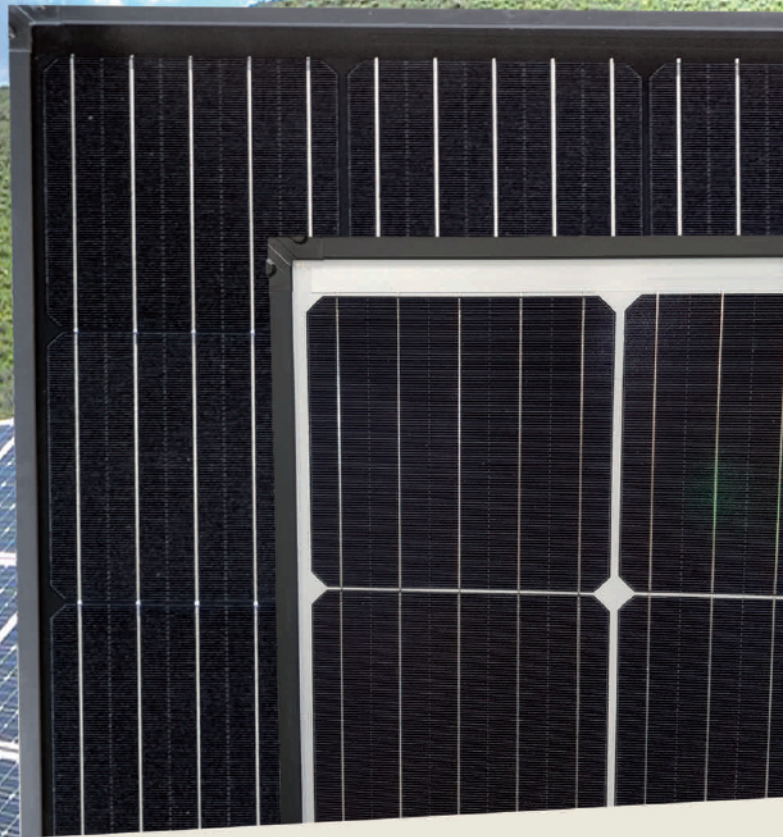


SOLUXTEC

Quality made in Germany

PI

100% Made in Germany



MODUŁ MONOKRYSTALICZNY SERII FR60

DMM290-315



20 letnia gwarancja
produktowa



100% kontrola jakości
EL (elektorluminescencja)



Unikatowe pakowanie
modułów & odprowadzanie
wody



Ogniwa monokrystaliczne
z pięcioma busbarami



25-letnia gwarancja
linowej wydajności



Doskonale właściwości
termiczne



Prosty w obsłudze



Maksymalne obciążenie
5400 Pa



Dodatnia tolerancja mocy
0 / +4,99 Wp

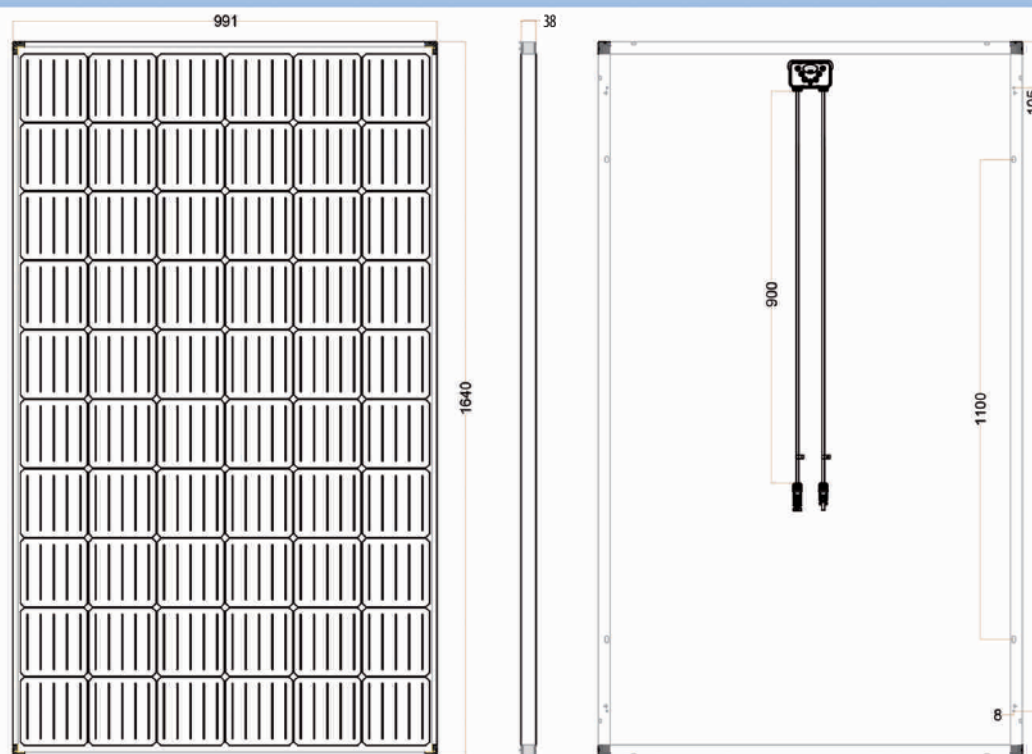


SOLUXTEC GmbH, niemiecki producent modułów fotowoltaicznych

Moduły spełniają normy EN 50380. Soluxtec GmbH zastrzega sobie prawo do wprowadzania zmian w specyfikacji (2018)

PARAMETRY ELEKTRYCZNE (STC standard test conditions)

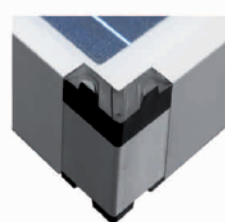
TYP	DMM290	DMM295	DMM300	DMM305	DMM310	DMM315
Moc nominalna (Wp)	290	295	300	305	310	315
Napięcie obwodu otwartego (Voc)	38,82	39,20	39,40	39,60	39,93	40,32
Prąd zwarciaowy (Isc)	9,55	9,64	9,73	9,84	9,92	9,98
Maksymalne napięcie znamionowe (Vmpp)	31,90	32,15	32,28	32,5	32,75	32,96
Prąd znamionowy (Impp)	9,10	9,20	9,30	9,38	9,47	9,56
Sprawność modułu (%)	17,85	18,20	18,45	18,75	19,05	19,40
Tolerancja mocy (Wp)	0-4,99 Wp					
Temperaturowy współczynnik TC Isc	+ 5,1 mA/°K					
Temperaturowy współczynnik TC Voc	- 128 mV/°K					
Temperaturowy współczynnik TC Pmpp	- 0,41% /°K					

PARAMETRY MECHANICZNE


Wymiary	1640 x 991 x 38mm +/- 10%
Waga	18 kg +/- 3 %
Ilość ogniw	60 mono Perc 5bb
Gniazdo przyłączeniowe	IP67, 3 diody
Złącza	MC4 (1000 V)
Przewody	2 x 900 mm, 4mm ²
Hartowane szkło solarne o grubości 3,2 mm	

TRANSPORT I PAKOWANIE

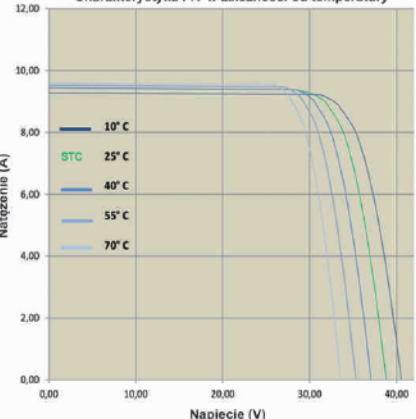
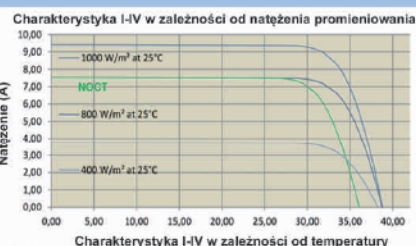
30 modułów na palecie
 32 palety/960 modułów na ciężarówce
 Unowocześniona ramka modułów:



Odprowadzanie wody



Poziome pakowanie modułów bez dodatkowych ochronnych narożników

CHARAKTERYSTYKA PRĄDOWO NAPIĘCIOWA

PARAMETRY ELEKTRYCZNE

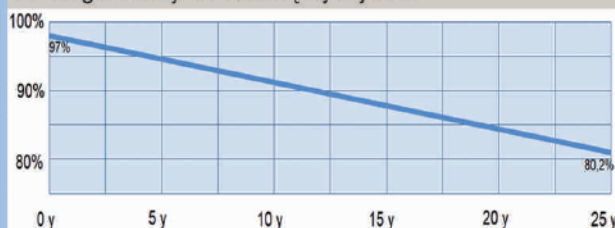
Typ	Pmpp	Voc	Isc	Vmpp	Impp
DMM290	215	36,08	7,65	29,53	7,29
DMM295	219	35,46	7,72	29,78	7,37
DMM300	222	36,66	7,79	29,91	7,45
DMM305	226	36,86	7,88	30,15	7,51
DMM310	230	37,19	7,94	30,38	7,58
DMM315	234	37,58	7,99	30,59	7,65

POZOSTAŁE PARAMETRY

Maks. napięcie systemu	1000 Vdc
Klasa stosowania	Klasa A
Temp. zakres pracy	-40°C...+85°C
Maks. prąd wsteczny	16 A
STC 25°C	+/- 2°C
NOCT 45°C	+/- 2°C
Maks. obciążenie	5400 Pa
Maks. odporność	2400 Pa

GWARANCJE

20-letnia gwarancja na produkt
 25 lat gwarancji na liniową wydajność


CERTYFIKATY

IEC 61215, EN 61730, IEC 61701, LVD 2014/35/EU, EMC 2014/30/EU, INMETRO