



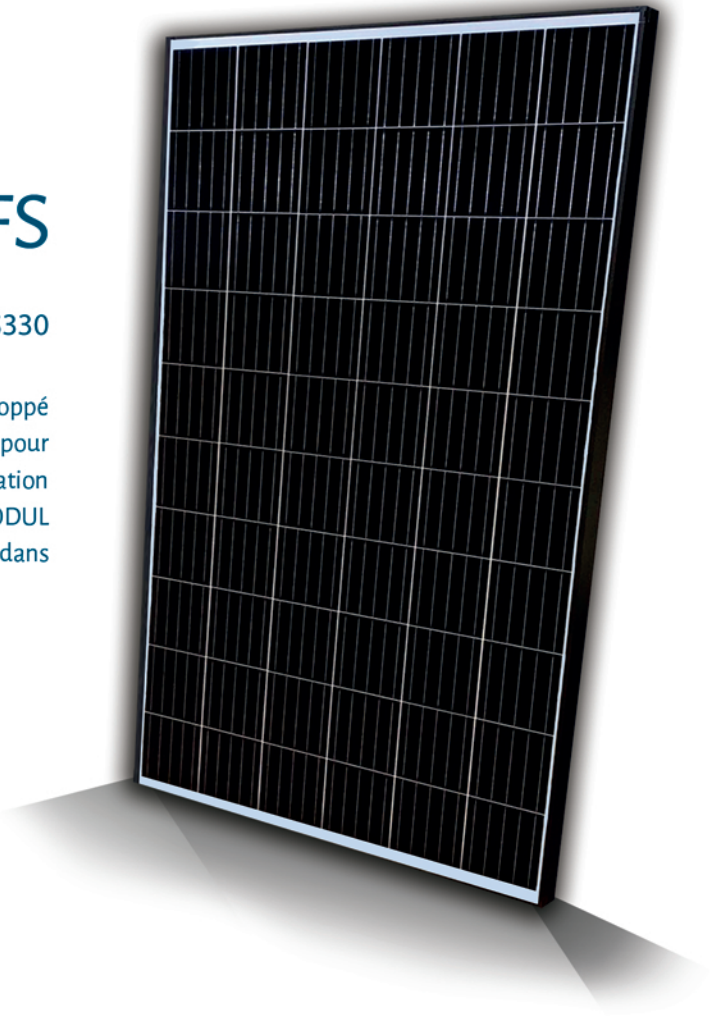
SOLUXTEC
Quality made in Germany



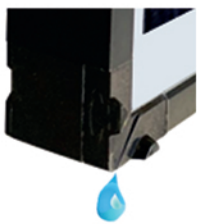
DAS MODUL MONO FS

DMMFS315 | DMMFS320 | DMMFS325 | DMMFS330

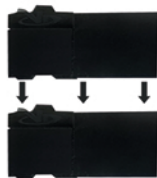
DAS MODUL FS est la dernière génération de module solaire développé et fabriqué par SOLUXTEC. Déjà récompensé à plusieurs reprises pour le design unique de son cadre aluminium ainsi que pour l'intégration de la toute dernière innovation de cellules solaires FSM₃. DAS MODUL est fabriqué avec les meilleurs matériaux disponibles et assemblé dans notre usine allemande.



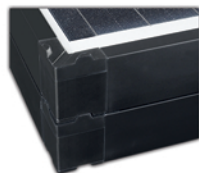
SOLUTIONS INNOVANTES



Drainage de l'eau



Conditionnement exclusif
Plus aucun déchet de recyclage



FONCTIONNALITÉ



Cellule Mono Perc FS



Installation simplifiée
pas de côtés à arêtes vives



100% contrôlé sous EL



Charge admissible de 8100 Pa



Cadre unique avec système
d'empilement et de drainage

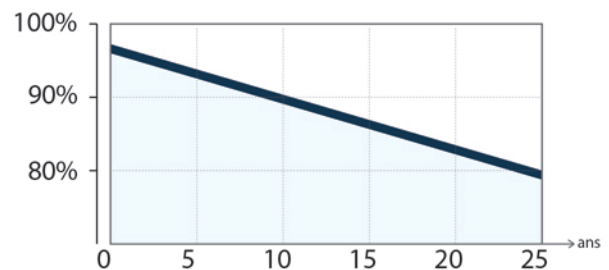


Excellentes Propriétés thermiques



Tolérance Positive 0 / + 4,99 Wp

GARANTIE DE QUALITE



Garantie 20 ans



Garantie Performance linéaire de 25 ans

CERTIFICATS



DAS MODUL MONO FS

DMMFS315 | DMMFS320 | DMMFS325 | DMMFS330

PERFORMANCES ÉLECTRIQUES SOUS CONDITIONS STC

(1000 W/m², 25°C +/- 2°C, AM=1,5 selon IEC 60904_3)

Type	DMMFS315	DMMFS320	DMMFS325	DMMFS330
Puissance maximale (Pmax)	315	320	325	330
Tension en circuit ouvert (Voc)	40,20	40,61	41,11	41,58
Courant de court circuit (Isc)	9,95	10,00	10,05	10,08
Tension nominale (Vmpp)	32,95	33,00	33,29	33,43
Courant nominal (Impp)	9,57	9,71	9,78	9,88
Rendement (%)	18,85	19,15	19,45	19,75
Tolérance de Puissance (Wp)	0 - 4,99 Wp			
Coefficient de température TC Isc	+ 0,048 %/°C			
Coefficient de température TC Voc	- 0,330 %/°C			
Coefficient de température TC Pmpp	- 0,380 %/°C			

Mesure de puissance du clignotant +/- 3%

PERFORMANCES ÉLECTRIQUES SOUS CONDITIONS NMOT

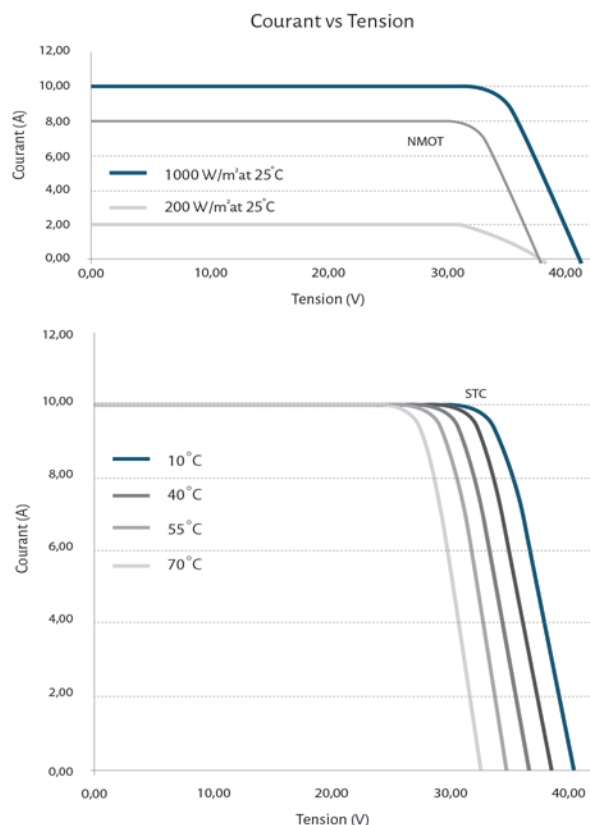
(800 W/m² ; NMOT, AM=1,5)

Type	DMMFS315	DMMFS320	DMMFS325	DMMFS330
Puissance maximale (Pmax)	231	235	240	244
Tension en circuit ouvert (Voc)	37,10	37,51	38,01	38,48
Courant de court circuit (Isc)	7,96	8,00	8,05	8,07
Tension nominale (Vmpp)	30,27	30,32	30,61	30,75
Courant nominal (Impp)	7,66	7,77	7,83	7,91

CERTIFICATS

IEC 61215, EN 61730, IEC 61701, LVD 2014/35/EU, EMC 2014/30/EU, INMETRO

COURBES I_V



SPÉCIFICATIONS MÉCANIQUES

Dimensions	1665 x 1005 x 35 mm
Poids	18,5 kg +/- 3 %
Cellules	60 mono Perc 5bb
Boîte de jonction	IP67, 3 Diodes
Connecteur	MC4 Original
Câble	2 x 900 mm
Verre solaire	3,2 mm trempé + structuré ARC

CARACTÉRISTIQUES GÉNÉRALES GARANTIES

Tension maximale du système	1000 Vdc
Classe de protection	classe II
Température de fonctionnement	-40°C...+85°C
Courant maximal inverse	16 A
STC 25°C	+/- 2°C
NMOT 45°C	+/- 2°C
Charge nominale + (neige)	5400 PA
Charge d'essai maximale	8100 PA *
Charge nominale - (vent)	1600 PA
Charge d'essai maximale	2400 PA *

*facteur de sécurité 1,5

EMBALLAGE

Par Palette	30 modules
Par Camion	30 palettes

SPÉCIFICATIONS MÉCANIQUES

